



ENNIS  
FABRICS



# ENDUREPEL™ FUNDAMENTALS II — ESSENTIAL —



ENDUREPEL™  
SHIELD



ENDUREPEL FRANKLIN 61 SNOW



ENDUREPEL MCCOY 601 CRÈME



ENDUREPEL MUSE 61 QUARTZ



ENDUREPEL MEDLEY 61 VANILLA



ENDUREPEL BOCA 601 QUARTZ



ENDUREPEL INTRIGUE 601 OYSTER



ENDUREPEL NOMAD 601 NATURAL



ENDUREPEL FUSION 61 SNOW



ENDUREPEL HARPER 608 OYSTER



ENDUREPEL MIA 601 OYSTER





ENDUREPEL FRANKLIN 601 OYSTER



ENDUREPEL BONDI 602 STUCCO



ENDUREPEL BOCA 603 STUCCO



ENDUREPEL FRANKLIN 97 CINDER



ENDUREPEL MUSE 81 PUTTY



ENDUREPEL MORITZ 61 OYSTER



ENDUREPEL MCCOY 61 STUCCO



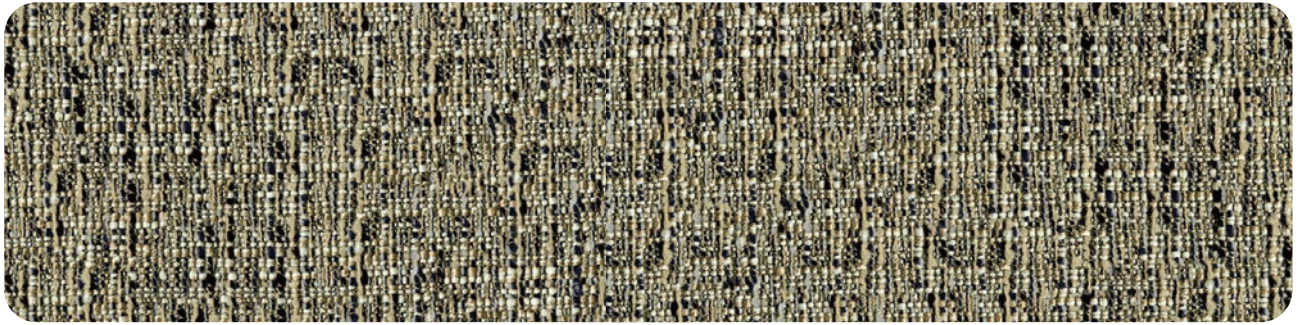
ENDUREPEL INTRIGUE 608 STUCCO



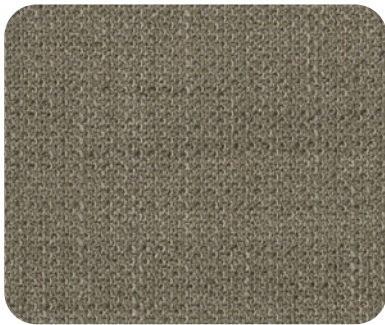
ENDUREPEL NOMAD 64 HEMP



ENDUREPEL MUSE 91 CAPER



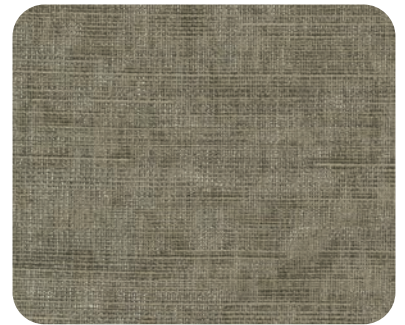
ENDUREPEL MORITZ 81 SPARROW



ENDUREPEL MEDLEY 608 MUSHROOM



ENDUREPEL INTRIGUE 805 PECAN



ENDUREPEL COCOON 94 SMOKE



ENDUREPEL MCCOY 84 BARK



ENDUREPEL MCCOY 608 TUNDRA



ENDUREPEL MIA 81 TAUPE



For all of life's little messes.

# ENDUREPEL™ FUNDAMENTALS II

# ESSENTIAL



## SPECIFICATIONS / SPÉCIFICATIONS

PATTERN NAME / NOM DE DESSIN	BOCA	BONDI	COCOON	FRANKLIN	FUSION	HARPER	INTRIGUE	MCCOY	MEDLEY	MIA	MORITZ	MUSE	NOMAD
<b>CONTENT / COMPOSITION</b>	100% Polyester	100% Polyester	100% Polyester	100% Polyester	82% Polyester 18% Rayon [Rayonne]	100% Polyester	92% Polyester 8% Nylon	100% Polyester	100% Polyester	100% Polyester	100% Polyester	100% Polyester	100% Polyester
<b>ABRASION / RÉISTANCE À L'ABRASION</b>	60,000 DR / DF	60,000 DR / DF	100,000** DR / DF	235,000** DR / DF	60,000 DR / DF	145,000** DR / DF	150,000** DR / DF	50,000 DR / DF	63,000 DR / DF	60,000 DR / DF	95,000 DR / DF	50,000 DR / DF	50,000 DR / DF
<b>COLORS / COULEURS</b>	4	5	4	11	4	6	7	9	4	6	11	8	3
<b>CROCKING / DÉGORGEMENT</b>	AATCC 8: Dry [Sec] = Class(e) 4.5, Wet [Mouillé] = Class(e) 4.5	AATCC 8: Dry [Sec] = Class(e) 5, Wet [Mouillé] = Class(e) 5	AATCC 8: Dry [Sec] = Class(e) 4.5, Wet [Mouillé] = Class(e) 4.5	AATCC 8: Dry [Sec] = Class(e) 4, Wet [Mouillé] = Class(e) 4.5	AATCC 8: Dry [Sec] = Class(e) 5, Wet [Mouillé] = Class(e) 4	AATCC 8: Dry [Sec] = Class(e) 4.5, Wet [Mouillé] = Class(e) 4.5	AATCC 8: Dry [Sec] = Class(e) 4, Wet [Mouillé] = Class(e) 4	AATCC 8: Dry [Sec] = Class(e) 4.5, Wet [Mouillé] = Class(e) 4.5	AATCC 8: Dry [Sec] = Class(e) 4.5, Wet [Mouillé] = Class(e) 4	AATCC 8: Dry [Sec] = Class(e) 4.5, Wet [Mouillé] = Class(e) 4	AATCC 8: Dry [Sec] = Class(e) 4, Wet [Mouillé] = Class(e) 4.5	AATCC 8: Dry [Sec] = Class(e) 4.5, Wet [Mouillé] = Class(e) 4.5	AATCC 8: Dry [Sec] = Class(e) 4.5, Wet [Mouillé] = Class(e) 5
<b>FIRE RETARDANCY* / RÉISTANCE AUX FEU*</b>	CALTB117-2013, NFPA 260 Class(e)1	CALTB117-2013, NFPA 260 Class(e)1	CALTB117-2013, NFPA 260 Class(e)1	CALTB117-2013, NFPA 260 Class(e)1, NFPA 701	CALTB117-2013, NFPA 260 Class(e)1	CALTB117-2013, NFPA 260 Class(e)1	CALTB117-2013, NFPA 260 Class(e)1	CALTB117-2013, NFPA 260 Class(e)1	CALTB117-2013, NFPA 260 Class(e)1	CALTB117-2013, NFPA 260 Class(e)1	CALTB117-2013, NFPA 260 Class(e)1	CALTB117-2013, NFPA 260 Class(e)1	CALTB117-2013, NFPA 260 Class(e)1
<b>PILLING / BOULOCHAGE</b>	ASTM D3512 Class(e)5	ASTM D3511 Class(e)5	ASTM D3511 Class(e)5	ASTM D3511 Class(e)5	ASTM D3511 Class(e)5	ASTM D3511 Class(e)5	ASTM D3511 Class(e)4	ASTM D3511 Class(e)5	ASTM D3511 Class(e)4	ASTM D3512 Class(e)4.5	ASTM D3511 Class(e)3	ASTM D3511 Class(e)4.5	ASTM D3511 Class(e)4.5
<b>RAILROADED / DIRECTION DU TISSU</b>	Yes [Oui]	Yes [Oui]	Yes [Oui]	No [Non]	Yes [Oui]	Yes [Oui]	Yes [Oui]	Yes [Oui]	Yes [Oui]	No [Non]	Yes [Oui]	Yes [Oui]	No [Non]
<b>SEAM SLIPPAGE / GLISSEMENT DE LA COUTURE</b>	ASTM D4034 - Fill [trame] 93 lbs. x Warp [chaîne] 100 lbs.	ASTM D4034 - Fill [trame] 86 lbs. x Warp [chaîne] 83 lbs.	ASTM D4034 - Fill [trame] 88 lbs. x Warp [chaîne] 102 lbs.	ASTM D4034 - Fill [trame] 109 lbs. x Warp [chaîne] 83 lbs.	ASTM D4034 - Fill [trame] 59 lbs. x Warp [chaîne] 95 lbs.	ASTM D4034 - Fill [trame] 90 lbs. x Warp [chaîne] 78 lbs.	ASTM D4034 - Fill [trame] 61 lbs. x Warp [chaîne] 96 lbs.	ASTM D4034 - Fill [trame] 82 lbs. x Warp [chaîne] 92.5 lbs.	ASTM D4034 - Fill [trame] 113 lbs. x Warp [chaîne] 113 lbs.	ASTM D4034 - Fill [trame] 59 lbs. x Warp [chaîne] 95 lbs.	ASTM D4034 - Fill [trame] 99 lbs. x Warp [chaîne] 103 lbs.	ASTM D4034 - Fill [trame] 88 lbs. x Warp [chaîne] 86 lbs.	ASTM D4034 - Fill [trame] 53 lbs. x Warp [chaîne] 109 lbs.
<b>TEAR STRENGTH / RÉISTANCE À LA DÉCHIRURE</b>	ASTM D2262 - Fill [trame] 12 lbs. x Warp [chaîne] 25 lbs.	ASTM D2261 - Fill [trame] 53 lbs. x Warp [chaîne] 62 lbs.	ASTM D2261 - Fill [trame] 26.8 lbs. x Warp [chaîne] 15 lbs.	ASTM D2261 - Fill [trame] 18.9 lbs. x Warp [chaîne] 20 lbs.	ASTM D2261 - Fill [trame] 16 lbs. x Warp [chaîne] 20 lbs.	ASTM D2261 - Fill [trame] 14 lbs. x Warp [chaîne] 14 lbs.	ASTM D2261 - Fill [trame] 18.5 lbs. x Warp [chaîne] 22.7 lbs.	ASTM D2261 - Fill [trame] 30 lbs. x Warp [chaîne] 28.2 lbs.	ASTM D2261 - Fill [trame] 36.8 lbs. x Warp [chaîne] 47.2 lbs.	ASTM D2261 - Fill [trame] 16 lbs. x Warp [chaîne] 20 lbs.	ASTM D2261 - Fill [trame] 53 lbs. x Warp [chaîne] 65 lbs.	ASTM D2261 - Fill [trame] 50 lbs. x Warp [chaîne] 73 lbs.	ASTM D2261 - Fill [trame] 38 lbs. x Warp [chaîne] 56 lbs.
<b>UV/ LIGHTFASTNESS / RÉISTANCE AUX RAYONS DE LUMIÈRE</b>	AATCC 16: Class(e) 4	AATCC 16: Class(e) 4	AATCC 16: Class(e) 4.5	AATCC 16: Class(e) 4	AATCC 16: Class(e) 4	AATCC 16: Class(e) 4	AATCC 16: Class(e) 4	AATCC 16: Class(e) 4	AATCC 16: Class(e) 4	AATCC 16: Class(e) 4	AATCC 16: Class(e) 4.5	AATCC 16: Class(e) 4.5	AATCC 16: Class(e) 5
<b>WEIGHT / POIDS</b>	21.63 oz./yd [vg]; 14.16 oz./sq yd [vg <sup>2</sup> ]	18.93 oz./yd [vg]; 12.39 oz./sq yd [vg <sup>2</sup> ]	16.36 oz./yd [vg]; 10.92 oz./sq yd [vg <sup>2</sup> ]	18.47 oz./yd [vg]; 12.10 oz./sq yd [vg <sup>2</sup> ]	21.3 oz./yd [vg]; 14.2 oz./sq yd [vg <sup>2</sup> ]	10.55 oz./yd [vg]; 6.79 oz./sq yd [vg <sup>2</sup> ]	20.95 oz./yd [vg]; 13.72 oz./sq yd [vg <sup>2</sup> ]	20.63 oz./yd [vg]; 13.5 oz./sq yd [vg <sup>2</sup> ]	21.30 oz./yd [vg]; 14.2 oz./sq yd [vg <sup>2</sup> ]	19.27 oz./yd [vg]; 12.39 oz./sq yd [vg <sup>2</sup> ]	20.28 oz./yd [vg]; 13.28 oz./sq yd [vg <sup>2</sup> ]	24.14 oz./yd [vg]; 15.80 oz./sq yd [vg <sup>2</sup> ]	24.14 oz./yd [vg]; 15.80 oz./sq yd [vg <sup>2</sup> ]
<b>WIDTH / LARGEUR</b>	54" [137 cm]	56" [142 cm]	56" [142 cm]	56" [142 cm]	56" [142 cm]	56" [142 cm]	54" [137 cm]	55" [140 cm]	56" [142 cm]	56" [142 cm]	54" [137 cm]	56" [142 cm]	56" [142 cm]
<b>ROLL SIZE / TAILLE DU ROULEAU</b>	40 yards [36 m]	50 yards [46 m]	55 yards [50 m]	45 yards [40 m]	45 yards [40 m]	55 yards [50 m]	50 yards [46 m]	50 yards [46 m]	55 yards [50 m]	50 yards [46 m]	50 yards [46 m]	55 yards [50 m]	55 yards [50 m]

This term and any corresponding data refer to typical performance in the specific tests indicated and should not be construed to imply the behaviour of this or any other material under actual fire conditions.

\*This information is offered for your general guidance only. It's accurate to the best of our knowledge and is not intended to relieve the user from their responsibility to investigate and understand other pertinent sources of information and to comply with all laws and procedures applicable to the safe handling and use of this material.

\*\*Results above 100,000 double rubs have not been shown to be an indicator of increased lifespan.

Les résultats rapportés d'après la norme ci-dessus ne définissent pas nécessairement les risques que représente ce matériau dans des conditions réelles d'incendie.

\*Ces renseignements sont offerts à titre consultatif seulement. Ils sont précis, au mieux de nos connaissances, et ne sont pas destinés à décharger l'utilisateur de sa responsabilité d'étudier et de comprendre les autres sources pertinentes de renseignements, ni de se conformer à toutes les lois et procédures relatives à la manipulation et à l'utilisation sécuritaires de ce matériau. La décision finale du type d'application du produit appartient à l'utilisateur.

\*\*Les doubles frottements supérieurs à 100 000 ne sont pas un indicateur d'une durée de vie accrue pour un produit.



ENDFUN2BC-3  
0820



ENDUREPEL™  
SHIELD

CANADA ENGLISH 800 663 6647 • FRANÇAIS 888 663 6647  
USA 877 953 6647  
FAX 888 274 2910  
ORDERS@ENNISFABRICS.COM  
ENNISFABRICS.COM