



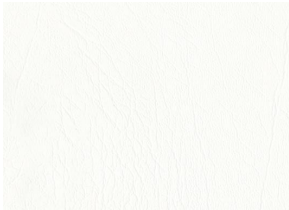
GUARDIAN
BY ENNIS FABRICS

 **ENNIS**
FABRICS





ASCENT 706 FLAX



ASCENT 602 MYSTIC WHITE



ASCENT 605 ECRU



ASCENT 91 CRYSTAL GREY



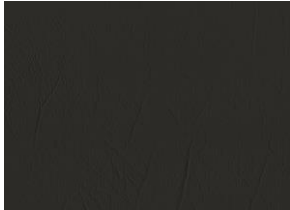
ASCENT 705 STERLING



ASCENT 905 SMOKE



ASCENT 9006 GAUNTLET



ASCENT 97 FOSSIL



ASCENT 6006 MUSHROOM



ASCENT 14 CARMINE



ASCENT 405 SANDALWOOD



ASCENT 44 UMBER



ASCENT 21 SAGE



ASCENT 23 GREEN TEA



ASCENT 208 FERN



ASCENT 33 CELESTE



ASCENT 24 PHOENIX



ASCENT 305 IMPERIAL NAVY



ASCENT 34 SEASCAPE



ASCENT 3001 LAKE BLUE



ASCENT 4006 RUSSET



ASCENT 6009 TAUPE



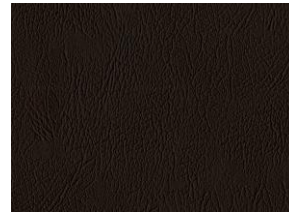
ASCENT 708 SADDLE



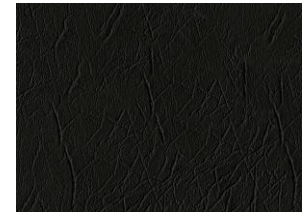
ASCENT 87 DARK TRUFFLE



ASCENT 7009 CHARCOAL DUST

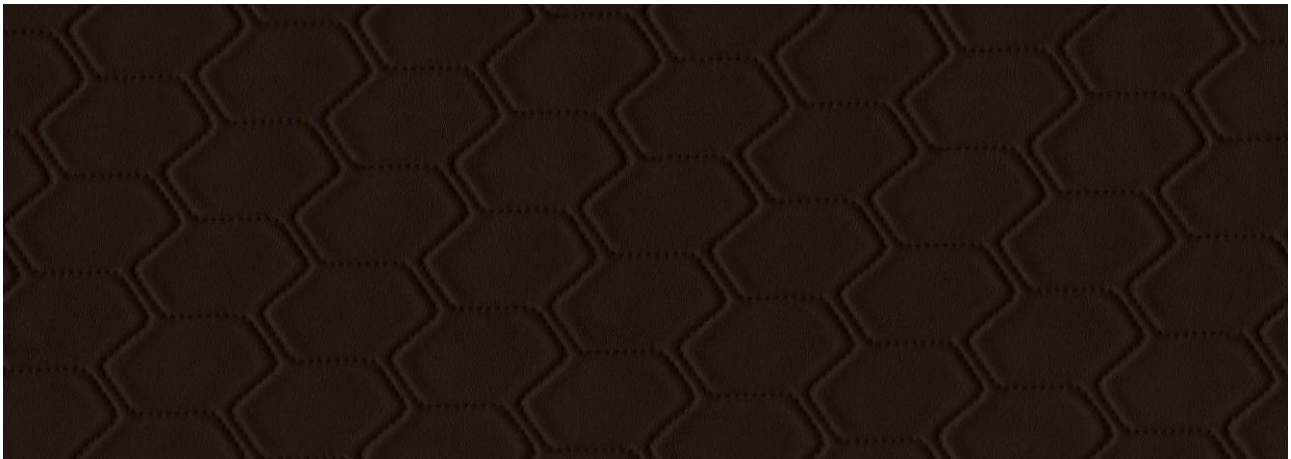


ASCENT 8009 ESPRESSO



ASCENT 9009 BLACK

GEOQUILT



GEOQUILT 8009 ESPRESSO



GEOQUILT 6006 MUSHROOM



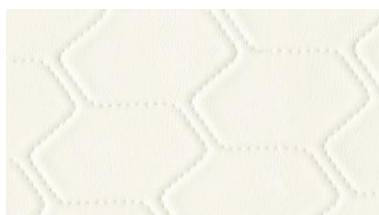
GEOQUILT 4006 RUSSET



GEOQUILT 17 DEEP SCARLET



GEOQUILT 3003 LAKE BLUE

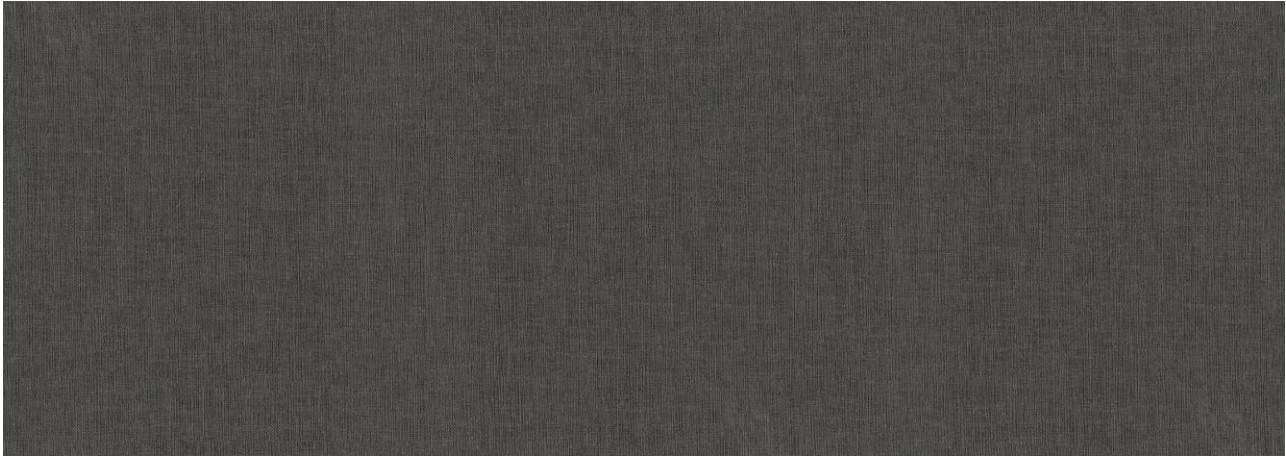


GEOQUILT 602 MYSTIC WHITE



GEOQUILT 9009 BLACK

LINUM



LINUM 97 GUNMETAL



LINUM 902 FLAX



LINUM 805 BARK

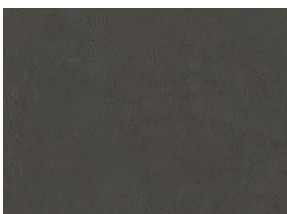


LINUM 87 CHESTNUT

GILDED



GILDED 27 DARK OLIVE



GILDED 905 STRATUS



GILDED 17 DEEP SCARLET



GILDED 405 SANDALWOOD



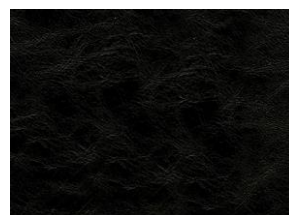
GILDED 4006 RUSSET



GILDED 6006 MUSHROOM



GILDED 87 DARK TRUFFLE



GILDED 9009 BLACK

ELYSIUM



ELYSIUM 602 MYSTIC WHITE



ELYSIUM 605 ECRU



ELYSIUM 21 SAGE



ELYSIUM 24 PHOENIX



ELYSIUM 405 SANDALWOOD

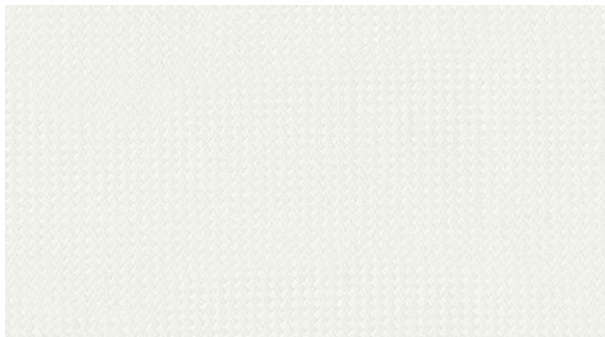


ELYSIUM 97 FOSSIL



ELYSIUM 9009 BLACK

CARBON



CARBON 602 METALLIC WHITE

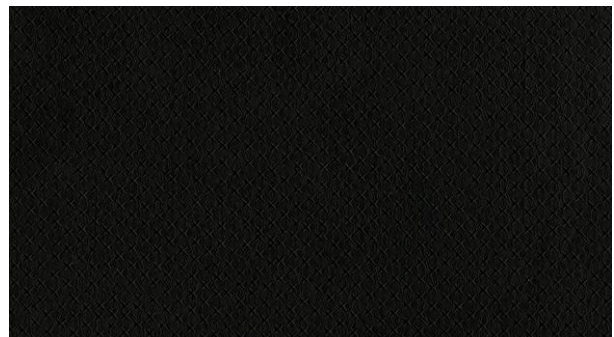


CARBON 9009 BLACK

STIPPLE



STIPPLE 602 MYSTIC WHITE



STIPPLE 9009 BLACK

SPECIFICATIONS* / SPÉCIFICATIONS*

PATTERN NAME / NOM DE DESSIN	ASCENT	CARBON	ELYSIUM	GEOQUILT	GILDED	LINUM	STIPPLE
ABRASION ¹ / RÉSISTANCE À L'ABRASION ¹	Exceeds 1,500,000 Double Rubs <i>Excède 1,500,000 double frottements</i>						
ANTI-BACTERIAL / ANTI-BACTÉRIEN	Passes (Passe) AATCC 147-2011						
ANTI-PINKING ² / ANTI-ROSISSMENT ²	ASTM E1428 15A						
CONTENT / COMPOSITION	100% Polyvinyl Chloride (PVC) <i>100% Chlorure de Polyvinyle</i>						
BACKING CONTENT / COMPOSITION DU SUPPORT	100% Polyester						
CLEANING CODE / CODE DE NETTOYAGE	W - Clean fabrics with water-based cleaning agents or water based foam <i>W - Nettoyer les tissus avec des agents de nettoyage à base d'eau ou une mousse à base d'eau</i>						
COLD CRACK / FISSURATION À FROID	-55°C (-67°F)						
COLORS / COULEURS	27	2	7	7	8	4	2
CROCKING / DÉGORGEMENT	AATCC 8: Dry (Sec) = Class(e) 5, Wet (Mouillé) = Class(e) 5						
ELONGATION / ALLONGEMENT	Passes (Passe) ASTM D751: Weft (trame) 110%, Warp (chaîne) 64%						
FIRE RETARDANCY ³ / RÉSISTANCE AUX FEUX ³	CALTB117-2013, IMO FTP Code 2010 - Part 8, MVSS302, NFPA 260 Class(e) 1, UFAC Class(e) 1						
RAILROADED / DIRECTION DU TISSU	No (Non)						
MILDEW RESISTANCE / RÉSISTANCE À LA MOISSISSURE	ASTMG2 13						
PROTECTIVE FINISH / REVÊTEMENT PROTECTEUR	Endurepel Armour						
SEAM SLIPPAGE / GLISSEMENT DE LA COUTURE	Passes (Passe) ASTM D751: Weft (trame) = 64 lbs., Warp (chaîne) = 67 lbs.						
TEAR STRENGTH / RÉSISTANCE À LA DÉCHIRURE	Passes (Passe) ASTM D2261: Weft (trame) = 13 lbs., Warp (chaîne) = 10 lbs, Passes (Passe) ASTM D751: Weft (trame) = 12 lbs., Warp (chaîne) = 10 lbs						
THICKNESS / ÉPAISSEUR	1.10 mm						
UV/LIGHTFASTNESS / RÉSISTANCE AUX RAYONS DE LUMIÈRE	AATCC 163 - Grade 4.0 1,500 hours (1,500 heures)						
WEIGHT / POIDS	20.64 oz./yd ² (par verge carrée) 30.96 oz./lin. yd (par verge linéaire)						
WIDTH / LARGEUR	54 in. (137 cm)	55 in. (140 cm)	54 in. (137 cm)	54 in. (137 cm)	54 in. (137 cm)	54 in. (137 cm)	54 in. (137 cm)
ROLL SIZE /TAILLE DU ROULEAU	30 yd (vg); (27 m)						

* This information is offered for your general guidance only. It's accurate to the best of our knowledge and is not intended to relieve the user from their responsibility to investigate and understand other pertinent sources of information and to comply with all laws and procedures applicable to the safe handling and use of this material.

¹ Results above 100,000 double rubs have not been shown to be an indicator of increased lifespan.

² Ennis warrants these fabrics to not become unserviceable due to mildew and pinking and are certified to pass ASTM E1428 15A. Any claims regarding mildewing and/or pinking require evidence that any foam used was similarly certified to prevent such mildew formation or pinking. Ennis fabrics expressly excludes claims from which mildew or pinking originated from improper foam lacking such certification.

³ This term and any corresponding data refer to typical performance in the specific tests indicated and should not be construed to imply the behaviour of this or any other material under actual fire conditions.

* Ces renseignements sont offerts à titre consultatif seulement. Ils sont précis, au mieux de nos connaissances, et ne sont pas destinés à dégager l'utilisateur de sa responsabilité d'étudier et de comprendre les autres sources pertinentes de renseignements, ni de se conformer à toutes les lois et procédures relatives à la manipulation et à l'utilisation sécuritaires de ce matériau. La décision finale du type d'application du produit appartient à l'utilisateur.

¹ Les doubles frottements supérieurs à 100 000 ne sont pas un indicateur d'une durée de vie accrue pour un produit.

² Ennis garantit que ces tissus ne deviendront pas inutilisables en raison de la moisissure et de l'effilochage et qu'ils sont certifiés conformes à la norme ASTM E1428 15A. Toute allégation relative à la formation de moisissure ou à l'effilochage nécessite la preuve que toute mousse utilisée a été certifiée de manière similaire pour prévenir la formation de moisissures ou l'effilochage du tissu. Ennis Fabrics exclut expressément toute réclamation relative à la formation de moisissure ou à l'effilochage du tissu causés par une mousse inadéquate dépourvue d'une telle certification.

³ Les résultats rapportés d'après la norme ci-dessus ne définissent pas nécessairement les risques que représente ce matériau dans des conditions réelles d'incendie.

Due to the nature of numerous different computer and printer settings, the fabric & supply images displayed on this page may not represent the actual product in its entirety. All supplied fabric & supply images in their printed form are to be used for reference only and may not look exactly as shown.



CANADA ENGLISH 800 663 6647 · FRANÇAIS 888 663 6647
USA 877 953 6647
FAX 888 274 2910
ORDERS@ENNISFABRICS.COM
ENNISFABRICS.COM



GUARDBCBC
0422

