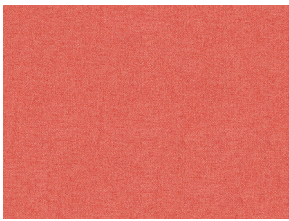




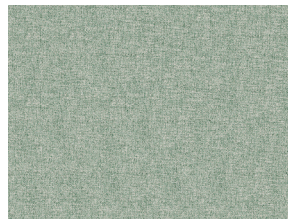
902 MICA



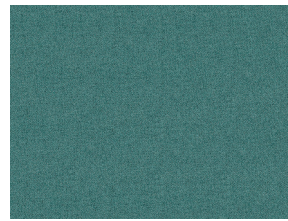
908 CAPER



11 CORAL



31 CARIBBEAN



34 TURQUOISE



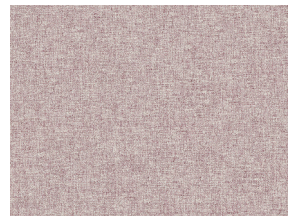
305 INDIGO



27 SAGE



41 POTTERY



105 WISTERIA



51 BUTTERCUP



57 COIN



8009 SABLE



84 HEMP



81 QUARTZ



9003 PEWTER



91 GRANITE



47 STRAW



605 BURLAP

MONROE



SPECIFICATIONS/ SPÉCIFICATIONS*

CONTENT / CONTENU	100% Polyester
BACKING CONTENT / CONTENU DU REVERS	100% Acrylic Kiss Coat
ABRASION	Exceeds 165,000** Double Rubs (<i>Excède 165 000** double frottements</i>)
CLEANING CODE / CODE DE NETTOYAGE	W—Mild Soap/Water Based Cleaner (<i>Savon doux/Nettoyant à base d'eau</i>)
CROCKING / SOLIDITÉ AU FROTTEMENT	AATCC 8: Dry (<i>Sec</i>) = Class(e) 5, Wet (<i>Mouillé</i>) = Class(e) 5
FIRE RETARDANCY / RETARDANT AU FEU†	CALTB117-2013, NFPA 260 Class(e) 1
PILLING / BOULOCHAGE	ASTM D3512: Class(e) 4
SEAM SLIPPAGE / GLISSEMENT DE LA COUTURE	ASTM D4034: Warp (<i>chaîne</i>) = 83 lbs., Fill (<i>trame</i>) = 112 lbs.
TEAR STRENGTH / RÉSISTANCE À LA DÉCHIRURE	ASTM D1424: Warp (<i>chaîne</i>) = 14 lbs., Fill (<i>trame</i>) = 14 lbs.
UV/LIGHTFASTNESS / RÉSISTANCE AU RAYON UV	AATCC 16: Class(e) 4.5 (40hrs)
WEIGHT / POIDS	15.15 oz./lin. yd (<i>vg</i>) 9.74 oz./yd ² (<i>vg²</i>)
WIDTH / LARGEUR	56" (142 cm)
ROLL SIZE / DIMENSION DU ROULEAU	55 yds (<i>vg</i>); 50.2 m

*This information is offered for your general guidance only. It's accurate to the best of our knowledge and is not intended to relieve the user from their responsibility to investigate and understand other pertinent sources of information and to comply with all laws and procedures applicable to the safe handling and use of this material. Final determination of the suitability of any product for an application rests with the user.

**Results above 100,000 double rubs have not been shown to be an indicator of increased lifespan.

†This term and any corresponding data refer to typical performance in the specific tests indicated and should not be construed to imply the behavior of this or any other material under actual fire conditions.

*Ces renseignements sont offerts à titre consultatif seulement. Ils sont précis, aux mieux de nos connaissances, et ne sont pas destinés à dégager l'utilisateur de sa responsabilité d'étudier et de comprendre les autres sources pertinentes de renseignements, ni de se conformer à toutes les lois et procédures relatives à la manipulation et à l'utilisation sécuritaires de ce matériau. La décision finale du type d'application du produit appartient à l'utilisateur.

** Les résultats ci-dessus 100 000 doubles frottements n'a pas été démontré d'être un indicateur de durée de vie accrue.

†Les résultats rapportés d'après la norme ci-dessus ne définissent pas nécessairement les risques que représente ce matériau dans des conditions réelles d'incendie.

MONROBC
0317



CANADA ENGLISH 800 663 6647 · FRANÇAIS 888 663 6647
USA 877 953 6647
FAX 888 274 2910
ORDERS@ENNISFABRICS.COM
ENNISFABRICS.COM